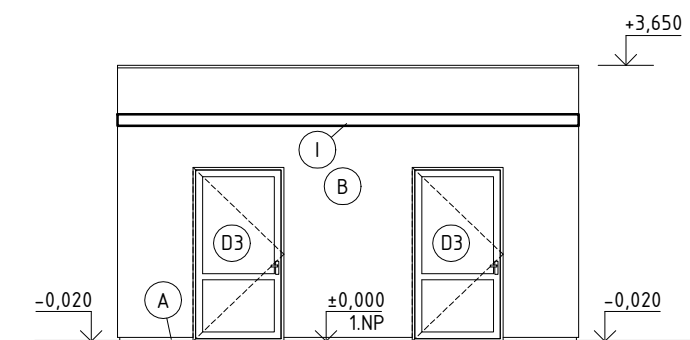


**Legenda:**

- (A) Sokl - minerální omítka marmolit, šedý
  - (B) Šlechtěná omítka zrnitost 1,5 mm - bílá
  - (C) Obklad cihlenými pásky
  - (D) Krytina velkoformátový plech - antracit (RAL 7016)
  - (E) Krytina falcovaný poplastovaný plech - antracit (RAL 7016)
  - (F) Systémové odvětrávací hlavice / mřížky
  - (G) Zámečnické konstrukce - žárově pozinkovaná ocel
  - (H) Klempířské prvky - poplastovaný plech
  - (I) Dřevěné prvky - palubky + lazurovací lak
- 
- (Ox) Okna plastová bílá - viz výpis
  - (Dx) Dveře plastové bílá - viz výpis

**POHLED JIHOVÝCHODNÍ - sklad**



**V PŘÍPADĚ ZJIŠTĚNÍ JAKÝCHKOLIV ODLIŠNOSTÍ OD PŘEDPOKLADŮ  
V PD, JE NUTNO PŘIZVAT PROJEKTANTA A NÁVRH UPRAVIT**

Vykreslení bylo provedeno na základě zaměření části objektu provedené 12/2016. Při prohlídce stavby nebyly prováděny žádné sondy ani odběry vzorků. Skladby konstrukcí jsou stanoveny dle sdělení investora. Skutečné rozměry jednotlivých prvků byly upraveny na skladebné.

**Izolace:**

- Na stěny bude použit vnější KZS z minerální vlny tl. 150 mm ( $\lambda= 0,039$  W/mK)
- Založení izolantu pod terénem bude pásem z XPS vytažený nad terén min. 300 mm, zatažen pod terén min. 200 mm
- Ostění, nadpraží oken a dveří budou zatepleny polystyrenem EPS 70 Neo ( $\lambda= 0,032$  W/mK) tl. 30 mm
- Parapety budou zatepleny polystyrenem XPS tl. 30 mm

**Ostatní stavební úpravy:**

- Výměna stávajících dřevěných oken za nová plastová bílá s izolačním dvojsklem ( $U_w= 1,2$  W/m<sup>2</sup>K).
- Nové klempířské prvky jsou navrženy z poplastovaného plechu.
- Okapový chodník bude proveden nově po montáži KZS viz TZ
- Ukončení krytiny bude dle systémovou lištou z poplastovaného plechu napojenou na střešní krytinu

Hlavní projektant:	ing. Pavel Kodýtek	
Odpovědný projektant:	ing. Pavel Kodýtek	
Vypracoval:	ing. Jiří Ťupa	
Investor:	Obec Staré Sedliště, č.p. 359, Staré Sedliště 348 01	
Akce:	<b>PEČOVATELSKÉ BYTY STARÉ SEDLIŠTĚ</b>	
161203	parc. č. st. 194/2, 197 a 4016, k. ú. Staré Sedliště, Plzeňský kraj	
Příloha:	<b>POHLED JIHOVÝCHODNÍ</b>	
	Datum:	01-2019
	Stupeň PD:	DPS
	Měřítko:	1:100
	Označení přílohy:	D.1.1.15